

ТРУБЫ И ФАСОННЫЕ ИЗДЕЛИЯ

СТАЛЬНЫЕ В ПЕНОПОЛИМЕРМИНЕРАЛЬНОЙ ИЗОЛЯЦИИ

ДЛЯ КАНАЛЬНОЙ, БЕСКАНАЛЬНОЙ
И НАДЗЕМНОЙ ПРОКЛАДКИ

ГОСТ Р 56227-2014



ТРУБЫ И ФАСОННЫЕ ИЗДЕЛИЯ ИЗ СТАЛИ В ПЕНОПОЛИМЕРМИНЕРАЛЬНОЙ ИЗОЛЯЦИИ

ООО «Производственная Изоляционная Компания» — российский производитель и одна из немногих производственных компаний Свердловской области и в целом на Урале, кто совмещает такие направления производства, как изготовление полиэтиленовой трубы различного назначения и изготовление нескольких видов гидро- и теплоизоляции стальной трубы и фасонных изделий из стали.

Производственные линии ООО «ПИК» укомплектованы высокопроизводительным оборудованием.

На предприятии реализован полный производственный цикл: от закупа высококачественного сырья и входного контроля его качества до испытания готовой продукции в собственной сертифицированной лаборатории и оформления сертификата качества.

Сортамент диаметров ППМИ: 25 — 800 мм

Соответствие требованиям

и производство согласно ГОСТ Р 56227-2014

ПРЕДНАЗНАЧЕНИЕ:

- **Канальная прокладка**
- **Бесканальная прокладка** (согласно СНиП 41-02-2003 «Тепловые сети») При бесканальной прокладке (вне зависимости от режима работы теплопровода) минимизируется возможность образования трещин и разрушения конструкции трубопровода в ППМИ. Тепловые потери (даже в случае наличия локальных повреждений изоляции) не превышают 2%
- **Надземная прокладка** В случае надземной прокладки трубопровода предусматривается защита от воздействия ультрафиолета — покрытие изоляционного слоя специализированными составами, стойкими к УФ-излучению

ПЕНОПОЛИМЕРМИНЕРАЛЬНАЯ ИЗОЛЯЦИЯ

характеризуется:

- ✓ **ВЫСОКОЙ АДГЕЗИЕЙ** к стальной трубе
- ✓ **ВЫСОКОЙ ПРОЧНОСТЬЮ**
- ✓ **ОТСУТСТВИЕМ ВЫДЕЛЕНИЙ ВРЕДНЫХ ВЕЩЕСТВ** в процессе эксплуатации
- ✓ **НИЗКОЙ ТЕПЛОПРОВОДНОСТЬЮ**
- ✓ **ВЫСОКОЙ РЕМОНТОПРИГОДНОСТЬЮ**
- ✓ **ВЫСОКОЙ ТЕРМОСТОЙКОСТЬЮ И ТЕМПЕРАТУРОСТОЙКОСТЬЮ** (от -60°C до +150°C)

ПРИМЕНЕНИЕ СТАЛЬНЫХ ТРУБ И ФАСОННЫХ ИЗДЕЛИЙ В ППМИ ДАЕТ ВОЗМОЖНОСТИ:

- СНИЗИТЬ ТЕПЛОВЫЕ ПОТЕРИ на трассе
- УВЕЛИЧИТЬ СРОК СЛУЖБЫ трубопроводов
- ИСКЛЮЧИТЬ АВАРИЙНОСТЬ теплотрасс
- СНИЗИТЬ ОБЩИЕ ЗАТРАТЫ по эксплуатации теплосетей
- СНИЗИТЬ СТОИМОСТЬ ЗАТРАТ на строительство и прокладку трубопроводов

СРОК СЛУЖБЫ ТРУБОПРОВОДОВ В ППМИ — ДО 30 ЛЕТ
ТЕПЛОВЫЕ ПОТЕРИ ТРУБОПРОВОДОВ В ППМИ НЕ ПРЕВЫШАЮТ 2%

ППМИ: СТАЛЬНАЯ ТРУБА

Ø 25 — 800

ГОСТ Р 56227-2014



Обозначение, марка изделия	Диаметр условный трубопровода, Ду	Диаметр наружный трубопровода, Дтр	Диаметр изоляции, Диз	Толщина изоляции, Диз	Масса 1пм, изоляции, кг
ППМ-25-43,8	25	33,5	121	43,75	3,2
ППМ-32-39	32	42,3	121	39,35	3,0
ППМ-40-36,5	40	48	121	36,5	2,9
ППМ-50-35,6	50	57	150	46,5	4,5
ППМ-65-37	65	76	150	37,0	3,9
ППМ-80-45,5	80	89	180	45,5	5,8
ППМ-100-36	100	108	180	36,0	4,9
ППМ-125-36	125	133	205	36,0	11,4
ППМ-150-49	150	159	257	49,0	17,4
ППМ-200-45	200	219	309	45,0	11,2
ППМ-250-43	250	273	359	43,0	12,8
ППМ-300-43,5	300	325	412	43,5	15,1
ППМ-350-42,5	350	377	462	42,5	16,8
ППМ-350-68,5	350	377	514	68,5	28,7
ППМ-400-44	400	426	514	44,0	32,7
ППМ-500-60	500	530	650	60,0	33,3
ППМ-500-70	500	530	670	70,0	39,6
ППМ-600-60	600	630	750	60,0	39,0
ППМ-700-70	700	720	860	70,0	52,1
ППМ-800-88	800	820	960	88,0	75,3

ТРУБЫ ИЗГОТОВЛИВАЮТСЯ ДЛИНОЙ ДО 12 М

ТОЛЩИНА СТЕНКИ СТАЛЬНОЙ ТРУБЫ И МАРКА СТАЛИ ОПРЕДЕЛЯЮТСЯ ПРОЕКТНОЙ ОРГАНИЗАЦИЕЙ И ЗАВИСЯТ ОТ КОНКРЕТНЫХ УСЛОВИЙ ЭКСПЛУАТАЦИИ

ТОЛЩИНА ППМИ МОЖЕТ БЫТЬ ИЗМЕНЕНА ПО СОГЛАСОВАНИЮ С ЗАКАЗЧИКОМ

ПРОИЗВОДСТВО ППМИ В ООО «ПИК» – ЭТО:

**БЕЗВОДНЫЙ ПРОЦЕСС ОЧИСТКИ
ОБОРУДОВАНИЯ**, что исключает потери
компонентов состава при производстве

**КОНТРОЛЬ КАЧЕСТВА МАТЕРИАЛОВ
И СЫРЬЯ**, а также качества продукции
на всех этапах производства

ВЫСОКОЕ КАЧЕСТВО ППМ ИЗОЛЯЦИИ
за счет эффективного смешивания и точной
дозировки компонентов

**СНИЖЕНИЕ ВЛИЯНИЯ ЧЕЛОВЕЧЕСКОГО
ФАКТОРА** на качество продукции

*Осуществление заливки форм разного диаметра за один технологический цикл
позволяет значительно ускорить производственный процесс.*

ППМИ: ФАСОННЫЕ ИЗДЕЛИЯ

В ООО «ПИК» РАБОТАЕТ ЦЕХ ПО ПРОИЗВОДСТВУ ФАСОННЫХ ИЗДЕЛИЙ В ППМИ:



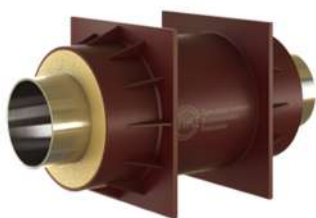
все этапы производства
проходят строжайший
контроль качества



вся продукция
сертифицирована



возможно изготовление
любого фасонного
изделия в изоляции
по чертежам заказчика



Опора



Отвод



Z-образный элемент



Переход



Сильфонное
компенсирующее
устройство (СКУ)



Тройник

ПРЕИМУЩЕСТВА ППМИ ПЕРЕД ДРУГИМИ ВИДАМИ ИЗОЛЯЦИИ

Конструкции теплопроводов в ППМИ обладают такими эксплуатационными характеристиками, которые выгодно отличают их от других, аналогичных по предназначению видов теплопроводов:



ЦЕНА

Затраты на производство элементов теплопровода в ППМИ и строительно-монтажные работы в среднем на 20% ниже, чем у аналогов в ППУ изоляции



КАЧЕСТВО

Однородность теплоизоляционного слоя: отсутствие пустот. Стойкость к старению и негативному воздействию внешней среды, а также сохранение эксплуатационных характеристик в течение всего срока использования



ДОЛГОВЕЧНОСТЬ

с учетом всех механических и теплотехнических характеристик срок службы теплопроводов в ППМИ составляет не менее 30 лет



СОДК

Не требуют системы контроля увлажнения изоляции (СОДК) согласно СНиП41-02-2003 «Тепловые сети»



ПАРОПРОНИЦАЕМОСТЬ

ППМИ имеет свойство «самовысушивания» при намокании



АНТИКОРРОЗИОННАЯ ЗАЩИТА

Трубопроводы в ППМИ не требуют дополнительного нанесения специальной антикоррозионной защиты



МОНТАЖ

Простота и скорость монтажа, а также монолитный стык. При производстве строительно-монтажных работ, залитый в полевых условиях стык теплоизоляции не уступает по своим свойствам и качеству теплоизоляции, нанесенной в заводских условиях, на теле трубопровода образуется монолитная оболочка — монолитный стык



ЭКСПЛУАТАЦИЯ И РЕМОНТ

ППМИ позволяет проводить ремонтные работы по восстановлению изоляционного слоя в месте повреждения без замены труб. В полевых условиях возможно получение сплошного изоляционного слоя в месте ремонта с качеством, аналогичным заводскому





**Производственная
Изоляционная
Компания**

СИСТЕМА СЕРТИФИКАЦИИ ГОСТ Р ФЕДЕРАЛЬНОЕ АГЕНТСТВО ПО ТЕХНИЧЕСКОМУ РЕГУЛИРОВАНИЮ И МЕТРОЛОГИИ	
СЕРТИФИКАТ СООТВЕТСТВИЯ	
№ РОСС RU.AM05.H02155 Срок действия с 18.06.2019 по 17.06.2022 № 0494153	
ОРГАН ПО СЕРТИФИКАЦИИ	РА.RU.11AM05
<small>Орган по сертификации продукции ООО "Центр сертификации и экспертизы "Тирекс". Адрес: 141006, РОССИЯ, Московская область, г. Мытищи, пр-т Октябрьский, здание 43, стр. 1. Телефон +7-925-636-1223, адрес электронной почты: oa-tvrex@yandex.ru</small>	
ПРОДУКЦИЯ	Трубы и фасонные изделия стальные в пенополимерминеральной изоляции. ГОСТ Р 56227-2014. Приложение бланк №0072713. Серийный выпуск.
КОД ОК	23.99.19.111
СООТВЕТСТВУЕТ ТРЕБОВАНИЯМ НОРМАТИВНЫХ ДОКУМЕНТОВ	ГОСТ Р 56227-2014. Трубы и фасонные изделия стальные в пенополимерминеральной изоляции
КОД ТН ВЭД	6808 3921 13
ИЗГОТОВИТЕЛЬ	ОБЩЕСТВО С ОГРАНИЧЕННОЙ ОТВЕТСТВЕННОСТЬЮ «ПРОИЗВОДСТВЕННАЯ ИЗОЛЯЦИОННАЯ КОМПАНИЯ». ОГРН: 1169658067028, ИНН: 6679094225, КПП: 667901001. Адрес: 623380, РОССИЯ, Свердловская область, г. Полужской, ул. Трубников, дом 2/1, офис 20, телефон/факс: 8 (343) 300-42-88, адрес электронной почты: info@piktube.ru.
СЕРТИФИКАТ ВЫДАН	ОБЩЕСТВО С ОГРАНИЧЕННОЙ ОТВЕТСТВЕННОСТЬЮ «ПРОИЗВОДСТВЕННАЯ ИЗОЛЯЦИОННАЯ КОМПАНИЯ». ОГРН: 1169658067028, ИНН: 6679094225, КПП: 667901001. Адрес: 623380, РОССИЯ, Свердловская область, г. Полужской, ул. Трубников, дом 2/1, офис 20, телефон/факс: 8 (343) 300-42-88, адрес электронной почты: info@piktube.ru.
НА ОСНОВАНИИ	Протокол испытаний № 001.Б-18.06/19 от 18.06.2019 года, выданный Испытательной лабораторией "Орион" ООО "Вега" (аттестат аккредитации РОСС RU.31578.04.01НО.ИЛ09)
ДОПОЛНИТЕЛЬНАЯ ИНФОРМАЦИЯ <small>Степень защиты от коррозии в трубах. Срок хранения 2 года со дня изготовления, возможна защита от воздействия прямых солнечных лучей при хранении на открытом воздухе более 2х недель. Срок эксплуатации: 10 лет. Не допускается эксплуатация трубопровода в ППМ изоляции при температуре теплоносителя свыше 130 градусов</small>	
Руководитель органа	А.А. Белкина
Эксперт	А.Ю. Бетюнов
Сертификат не применяется при обязательной сертификации	

Сертификат соответствия ГОСТ Р 56227-2014

+7 (495) 926 92 69 | +7 (343) 300 49 88

www.piktube.ru

info@piktube.ru

Отдел продаж
127015, Москва, ул. Новодмитровская, 2/1
620089, Екатеринбург, ул. Онежская, 4А

Производство
Свердловская область
623382, Полевской, ул. Володарского, 103А
623380, Полевской, ул. Трубников, 2/1

